

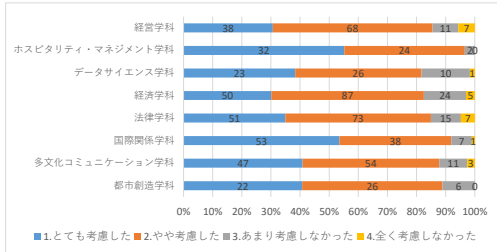
令和5年度「学生意識・学習調査」(1年生)の概要

- 1.調査目的:入学前の学習や生活の状況、また入学動機等を調査し、今後の教育・学生生活の充実化及び入試広報の強化を目的としている
- 2.調査対象:令和5年度入学生(学部1年生)
- 3.調査方法:Google Forms
- 4.調査期間:2023(令和5)年5月8日～6月30日
- 5.回答状況:回答者830名の内、有効回答者822名を集計

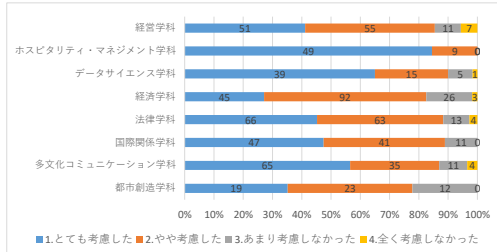
学部名	回答者数	在学生数	回答率
経営学科	126	403	31.3%
ホスピタリティ・マネジメント学科	58	167	34.7%
データサイエンス学科	59	108	54.6%
経済学科	165	298	55.4%
法律学科	146	349	41.8%
国際関係学科	100	160	62.5%
多文化コミュニケーション学科	114	154	74.0%
都市創造学科	54	140	38.6%
総計	822	1779	46.2%

設問2 大学進学の原因としてあてはまる項目を選択してください。

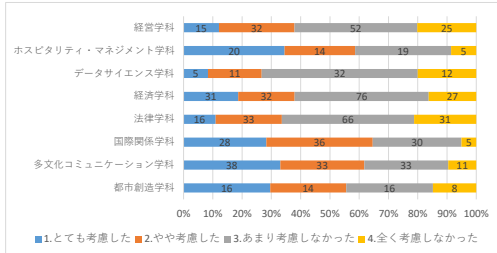
1.幅広い教養を身につけたい



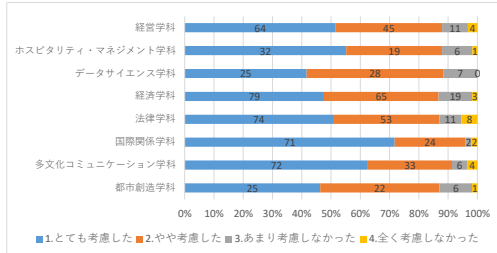
2.専門的な知識・技能を身につけたい



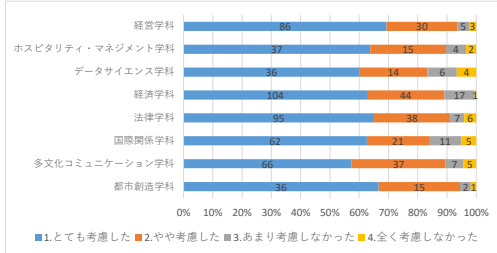
3.特にやりたい課外活動がある



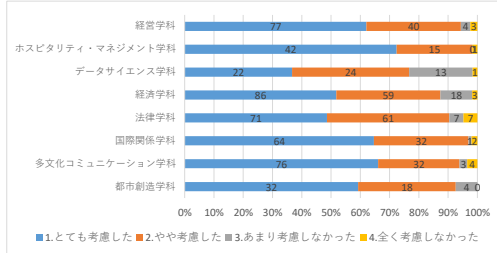
4.自分のしたいことを探す



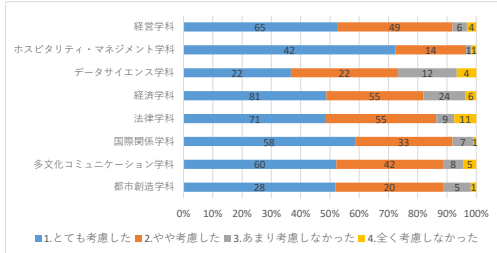
5.大学卒の学歴が必要と思った



6.学生生活を楽してみたい

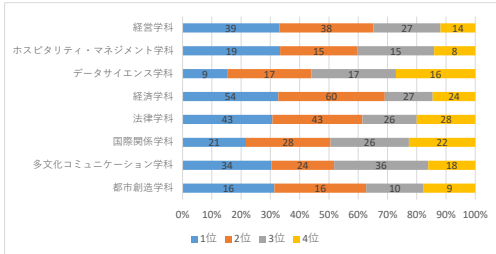


7.友人を得たり人脈を形成する

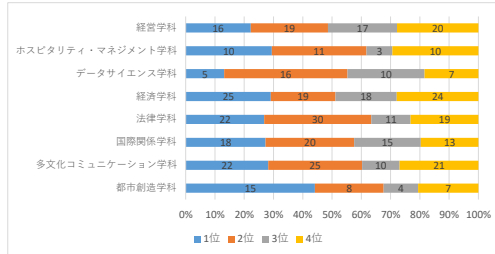


設問3 大学進学を決める際、次の人の意見が意思決定にどの程度役立ちましたか。

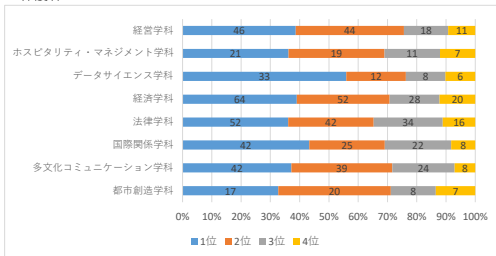
1.高校の先生



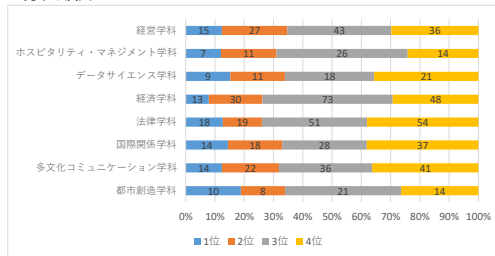
2.塾・予備校の先生



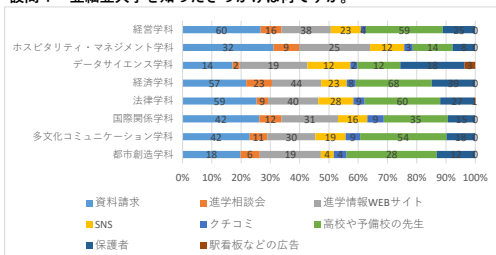
3.保護者



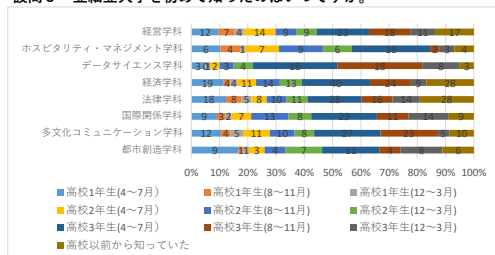
4.先輩や友人



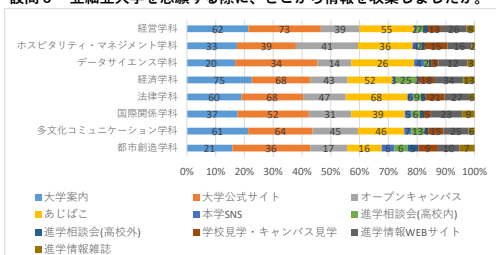
設問4 亜細亜大学を知ったきっかけは何ですか。



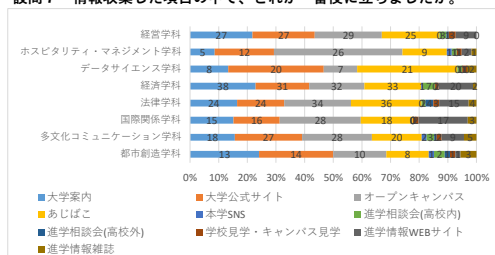
設問5 亜細亜大学を初めて知ったのはいつですか。



設問6 亜細亜大学を志願する際に、どこから情報を収集しましたか。



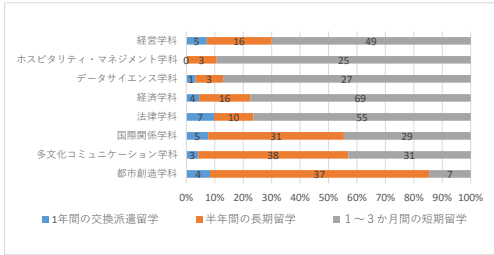
設問7 情報収集した項目の中で、どれが一番役に立ちましたか。



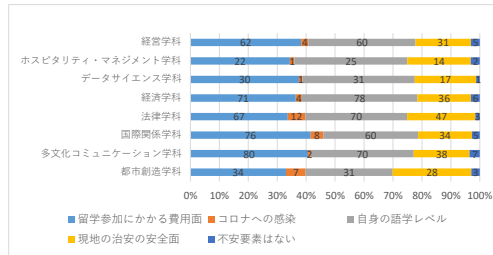
設問8 亜細亜大学に入学した理由は何ですか。(別紙)

設問9 現在所属している学科を選んだ理由は何ですか。(別紙)

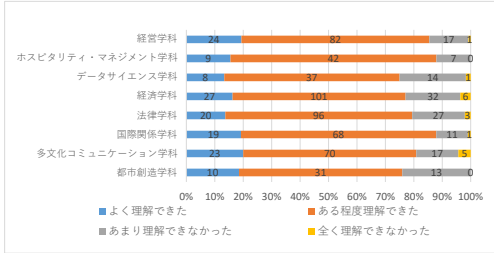
設問 17 どの留学制度に参加予定ですか、また興味がありますか。



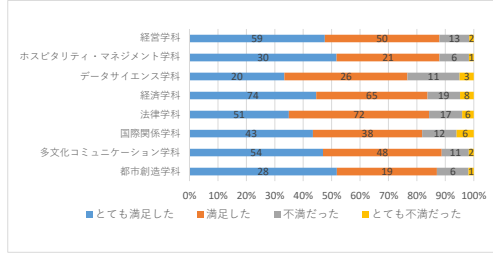
設問 18 留学に対しての不安要素はありますか。



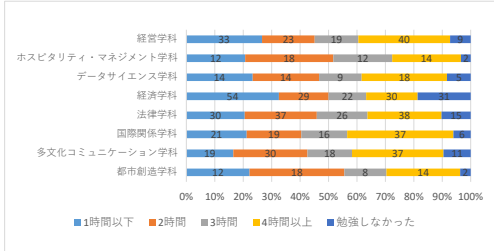
設問 19 高校3年間の授業理解度を教えてください。



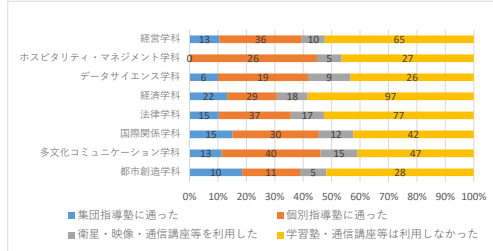
設問 20 高校生活の満足度を教えてください。



設問 21 高校3年次の平均的な1日の授業以外の学習時間を教えてください。(塾等の学習を含む)

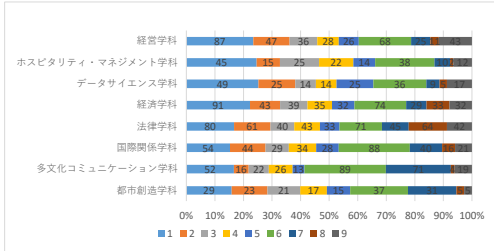


設問 22 学習塾等の利用状況を教えてください。



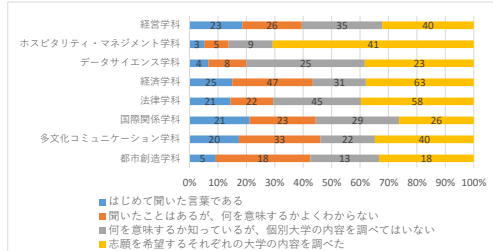
設問 23 予備校・講座を利用した方は予備校・講座名を教えてください。(別紙)

設問 24 在学中に最も身につけたい能力は何ですか。(複数選択可)



- 1.入学した学部学科の高度な専門知識・技術
- 2.論理的思考力や問題解決力などの能力
- 3.傾聴・発信などチームで働く力などの能力
- 4.主体的に取組、他者を巻き込む実行力などの能力
- 5.情報収集し探索する情報活用能力などの能力
- 6.英語の語学力
- 7.英語以外の外国語の語学力
- 8.国家公務員試験に合格できる基礎学力
- 9.上記以外で、特定の資格試験に合格できる知識

設問 25 アドミッション・ポリシーについて、あてはまる項目を選んでください。



設問 26 上記で「志願を希望するそれぞれの大学の内容を調べた」と回答した方のみ回答してください。入学した学部学科のアドミッション・ポリシーは、進路を選択するうえで役立ちましたか。

